

ADILET[®]

Мебельные ткани
Коллекция **CHAMELEON**

КОЛЛЕКЦИЯ велюр CHAMELEON

Коллекция “Chameleon” от Торгового дома “Адилет” с первого взгляда поражает многообразием оттенков на одной ткани: загадочные переливы фиолетовых, красных, зеленых, серебристых цветов делают коллекцию похожей на настоящего хамелеона.

Коллекция “Chameleon” состоит из 5 насыщенных цветов с оригинальной фактурой, а водоотталкивающий эффект, высокая износостойчивость и долгий срок службы дополняют список бесспорных преимуществ коллекции.

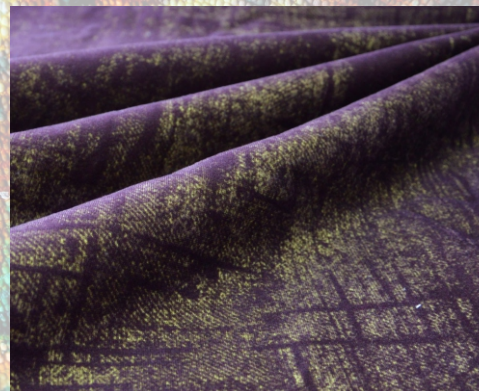
ТЕХНИЧЕСКИЕ ХАРАКТЕРИСТИКИ:

Состав ткани: полиэстер - 100 %

Состав подложки: полиэстер - 100 %

Плотность ткани: 320 г/кв.м.

Устойчивость к истиранию (тест Мартиндейла): 35.000 циклов



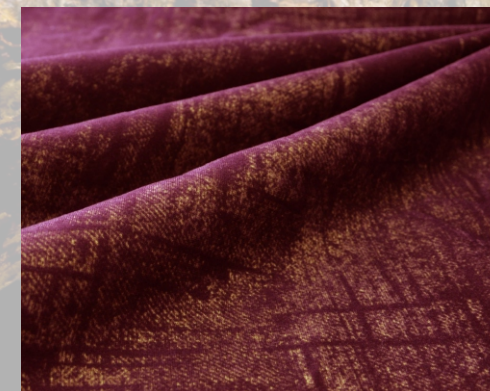
ПРЕИМУЩЕСТВА КОЛЛЕКЦИИ:

- ✓ Эффект хамелеона: красивые двухцветные переливы цвета на ткани
- ✓ Водоотталкивающий эффект

- ✓ Богатая цветовая гамма с насыщенными цветами

- ✓ Высокая износостойчивость и долгий срок службы

- ✓ Оригинальная фактура



Безупречная ткань для совершенного интерьера!

 **ADILET®**

ВЕЛЮР Характеристики

Велюр - это приятная на ощупь ворсистая ткань, которая отличается от бархата более коротким ворсом. Велюр производится по специальной технологии из переплетения пяти нитей. Четыре нити попарно образуют верхнюю и нижнюю основы, а пятая, отличная от других и бархатистая нить, образует ворс. Затем ткань разрезается между двух основ, отделяя их друг от друга. В результате из станка выходят два рулона ворсовой ткани. Ворсовая нить и определяет внешний вид, потребительские свойства и качество велюра.

Велюр отлично подходит для изготовления мягкой мебели со сложными формами. По структуре это ткань с устойчивыми малорастягивающимися трикотажными переплетениями. Велюр - это очень комфортная ткань с высоким ворсом. Благодаря наличию ворса мебельный велюр отлично драпируется и характеризуется высокими теплозащитными свойствами. Кроме того, велюр обладает очень красивым эффектом перелива при изгибе материала или при изменении направления ворса. Это делает мебель из велюра богатой, изысканной, и в то же время практичной.

РЕКОМЕНДАЦИИ ПО УХОДУ ЗА МЕБЕЛЬНОЙ ОБИВКОЙ ИЗ ВЕЛЮРА

1. Не отскабливайте засохшие пятна с обивки мягкой мебели, удаляйте пятна с помощью поролоновой губки с мыльной пеной и обработкой сухой салфеткой.
2. Не используйте чистящие средства, содержащие сильные химикаты, и растворители на основе нефтепродуктов.
3. Нельзя выжимать и отбеливать. Химическая чистка запрещена.
4. Для удаления пыли диван, кресло и банкетки регулярно обрабатывайте пылесосом, либо губкой и мягкой щеткой.

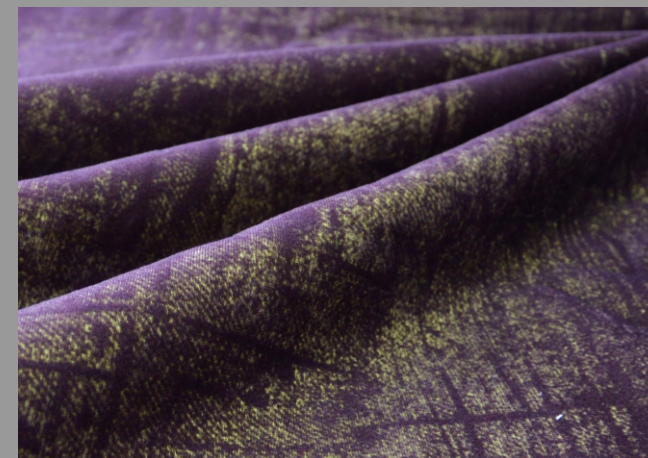
Безупречная ткань для совершенного интерьера!

 **ADILET®**

КОЛЛЕКЦИЯ CHAMELEON



Color 1



Color 2



Color 4



Color 3



Color 5



ADILET®



Россия, г. Ульяновск, 7-й проезд Инженерный, 25
Телефон (Россия): 8 800 777 42 14
Телефон (Ульяновск): 8 8422 50 51 45
Эл. почта: adilet.adilet.net
www.adilet.net