



**ADILET®**

Мебельные ткани  
Коллекция **SOFITEL**

# КОЛЛЕКЦИЯ велюр SOFITEL

Название коллекции **“Sofitel”** несет в себе легкость и непринужденность. Классический растительный орнамент и разнообразная колор-карта делает эту ткань привлекательной для потребителя.

“Изюминкой” ткани является благородный рисунок, который получается высококачественной давкой и очень устойчив в эксплуатации. Коллекция **“Sofitel”** идеально подходит для классической и для городской мебели. Оформив мягкие диваны тканями этой коллекции, вы наполните свой дом уютом, благородством и теплом.

## ТЕХНИЧЕСКИЕ ХАРАКТЕРИСТИКИ:

Состав ткани: полиэстер - 100 %

Состав подложки: полиэстер - 100 %

Плотность ткани: 330 г/кв.м.

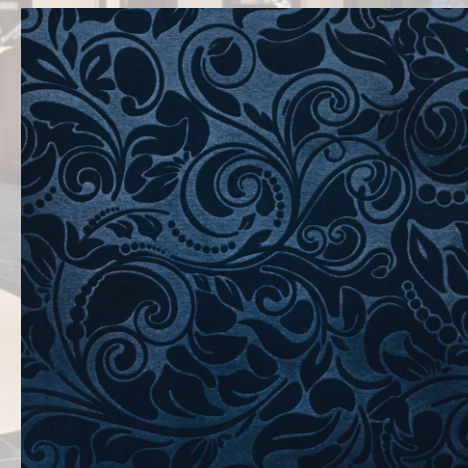
Устойчивость к истиранию (тест Мартиндейла): 35.000 циклов



## ПРЕИМУЩЕСТВА КОЛЛЕКЦИИ:

- ✓ Благородная ткань в классическом стиле
- ✓ Рисунок получается высококачественной давкой и устойчив в эксплуатации

- ✓ Хит продаж!
- ✓ Богатая цветовая гамма с насыщенными цветами
- ✓ Высокая износостойкость и долгий срок службы



Безупречная ткань для совершенного интерьера!

 **ADILET®**

# ВЕЛЮР Характеристики

Велюр - это приятная на ощупь ворсистая ткань, которая отличается от бархата более коротким ворсом. Велюр производится по специальной технологии из переплетения пяти нитей. Четыре нити попарно образуют верхнюю и нижнюю основы, а пятая, отличная от других и бархатистая нить, образует ворс. Затем ткань разрезается между двух основ, отделяя их друг от друга. В результате из станка выходят два рулона ворсовой ткани. Ворсовая нить и определяет внешний вид, потребительские свойства и качество велюра.

Велюр отлично подходит для изготовления мягкой мебели со сложными формами. По структуре это ткань с устойчивыми малорастягивающимися трикотажными переплетениями. Велюр - это очень комфортная ткань с высоким ворсом. Благодаря наличию ворса мебельный велюр отлично драпируется и характеризуется высокими теплозащитными свойствами. Кроме того, велюр обладает очень красивым эффектом перелива при изгибе материала или при изменении направления ворса. Это делает мебель из велюра богатой, изысканной, и в то же время практичной.

## РЕКОМЕНДАЦИИ ПО УХОДУ ЗА МЕБЕЛЬНОЙ ОБИВКОЙ ИЗ ВЕЛЮРА

1. Не отскабливайте засохшие пятна с обивки мягкой мебели, удаляйте пятна с помощью поролоновой губки с мыльной пеной и обработкой сухой салфеткой.
2. Не используйте чистящие средства, содержащие сильные химикаты, и растворители на основе нефтепродуктов.
3. Нельзя выжимать и отбеливать. Химическая чистка запрещена.
4. Для удаления пыли диван, кресло и банкетки регулярно обрабатывайте пылесосом, либо губкой и мягкой щеткой.

**Безупречная ткань для совершенного интерьера!**



# КОЛЛЕКЦИЯ SOFITEL



SOFITEL 1



SOFITEL 2



SOFITEL 3



SOFITEL 4



SOFITEL 5



SOFITEL 6



SOFITEL 7



SOFITEL 8



SOFITEL 9



SOFITEL 10



SOFITEL COM 1



SOFITEL COM 2



SOFITEL COM 3



SOFITEL COM 4



SOFITEL COM 5



SOFITEL COM 6



SOFITEL COM 7



SOFITEL COM 8



SOFITEL COM 9



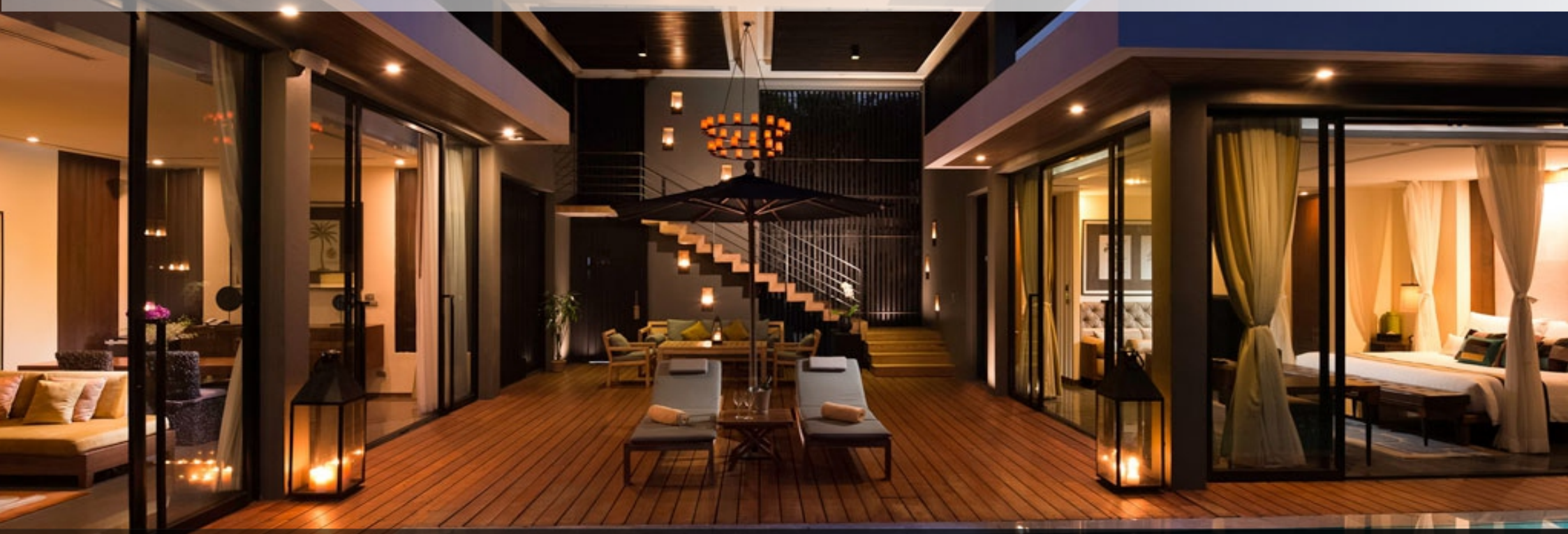
SOFITEL COM 10

Безупречная ткань для совершенного интерьера!





# ADILET®



Россия, г. Ульяновск, 7-й проезд Инженерный, 25  
Телефон (Россия): 8 800 777 42 14  
Телефон (Ульяновск): 8 8422 50 51 45  
Эл. почта: [adilet.adilet.net](mailto:adilet.adilet.net)  
[www.adilet.net](http://www.adilet.net)