



ADILET®

Мебельные ткани
Коллекции Yuma, Era, Alpha

КОЛЛЕКЦИИ микровелюр Yuma, Era, Alpha

Коллекции велюров **Yuma, Era и Alpha** от Торгового дома **"ADILET"** удивят своей оригинальностью даже самого искушенного покупателя. Необычные цветочные мотивы, универсальный принт клетка украсят любой интерьер, делая его "живым" и легким. Кроме того, коллекции отлично сочетаются с другими тканями - однотонными велюрами и искусственными кожами. Несмотря на оригинальность принта, коллекции подходят практически для любых форм мягкой мебели.

ТЕХНИЧЕСКИЕ ХАРАКТЕРИСТИКИ:

Состав ткани: полиэстер - 100 %

Состав подложки: полиэстер - 100 %

Плотность ткани: 290 г/кв.м.

Устойчивость к истиранию (тест Мартиндейла): 25.000 циклов



ПРЕИМУЩЕСТВА КОЛЛЕКЦИИ:

- ✓ Современный принт - подойдет практически для любых форм мягкой мебели
- ✓ Универсальный дизайн, который украсит любой интерьер

- ✓ Привлекательная цена
- ✓ Гармоничное сочетание с другими коллекциями
- ✓ Универсальность в использовании и легкость в уходе



Безупречная ткань для совершенного интерьера!

 **ADILET®**

ВЕЛЮР Характеристики

Велюр - это приятная на ощупь ворсистая ткань, которая отличается от бархата более коротким ворсом. Велюр производится по специальной технологии из переплетения пяти нитей. Четыре нити попарно образуют верхнюю и нижнюю основы, а пятая, отличная от других и бархатистая нить, образует ворс. Затем ткань разрезается между двух основ, отделяя их друг от друга. В результате из станка выходят два рулона ворсовой ткани. Ворсовая нить и определяет внешний вид, потребительские свойства и качество велюра.

Велюр отлично подходит для изготовления мягкой мебели со сложными формами. По структуре это ткань с устойчивыми малорастягивающимися трикотажными переплетениями. Велюр - это очень комфортная ткань с высоким ворсом. Благодаря наличию ворса мебельный велюр отлично драпируется и характеризуется высокими теплозащитными свойствами. Кроме того, велюр обладает очень красивым эффектом перелива при изгибе материала или при изменении направления ворса. Это делает мебель из велюра богатой, изысканной, и в то же время практичной.

РЕКОМЕНДАЦИИ ПО УХОДУ ЗА МЕБЕЛЬНОЙ ОБИВКОЙ ИЗ ВЕЛЮРА

1. Не отскабливайте засохшие пятна с обивки мягкой мебели, удаляйте пятна с помощью поролоновой губки с мыльной пеной и обработкой сухой салфеткой.
2. Не используйте чистящие средства, содержащие сильные химикаты, и растворители на основе нефтепродуктов.
3. Нельзя выжимать и отбеливать. Химическая чистка запрещена.
4. Для удаления пыли диван, кресло и банкетки регулярно обрабатывайте пылесосом, либо губкой и мягкой щеткой.

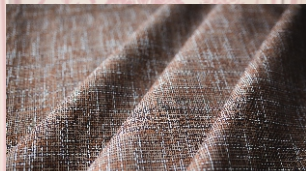
Безупречная ткань для совершенного интерьера!



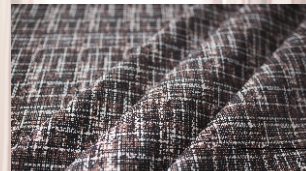
КОЛЛЕКЦИИ Yuma, Era, Alpha



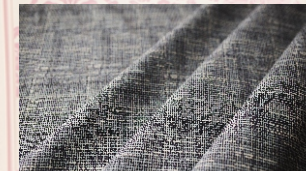
Yuma 1



Yuma 2



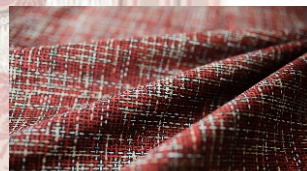
Yuma 3



Yuma 4



Yuma 5



Yuma 6



Yuma 7



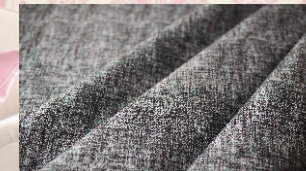
Era 1



Era 2



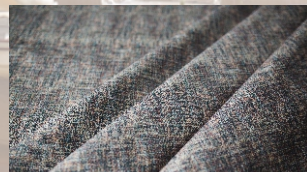
Era 3



Era 4



Era 5



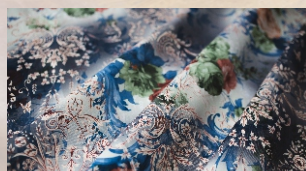
Era 6



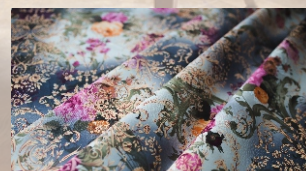
Era 6



Alpha 1



Alpha 2



Alpha 3



Alpha 4



Россия, г. Ульяновск, 7-й проезд Инженерный, 25
Телефон (Россия): 8 800 777 42 14
Телефон (Ульяновск): 8 8422 50 51 45
Эл. почта: adilet@adilet.net
www.adilet.net